



КОНСТАНТИН ЧАЙКИН

ЧАСОВЩИК | ИЗОБРЕТАТЕЛЬ | ХУДОЖНИК

Константин Чайкин – всемирно известный часовщик, изобретатель и художник-мультидисциплинарист, внесший немалый вклад в развитие высокого часового искусства и новых художественных концепций. Чайкин известен как первый художник, интегрирующий элементы механических часов в живопись. Он говорит со зрителем на языке часовых архетипов, формируя уникальный, не существовавший прежде визуальный стиль. Работы автора, объединяющие инженерное мастерство с многослойными художественными метафорами, обладают особой магией.

Они заставляют задуматься о Времени не только как о фундаментальной физической величине, но и глубокой экзистенциальной теме. Как говорит сам художник, «Понимание времени всегда было для меня не только профессиональным вызовом, но и личным философским поиском».



Замысел Чайкина-изобретателя воплощается, в металле или на полотне, а появление каждого нового часа сопровождается десятками рукотворных эскизов. Это видение делает его действительно уникальным творцом, сумевшим взглянуть на ортодоксальное часовое мастерство сквозь призму изобразительных аллегорий. Работы Константина Чайкина неоднократно выставлялись в ведущих аукционных домах, таких как Phillips, Sotheby's, Christie's и Ineichen.

Константин Чайкин является основателем и руководителем собственной часовой мануфактуры, членом АНСИ (Академии независимых часовщиков), лауреатом Зала славы премии Temporis International Awards, обладателем золотой медали ВОИС (Всемирной организации интеллектуальной собственности) за достижения в области технических наук; также он удостоен звания «Заслуженный изобретатель Российской Федерации». Среди его выдающихся работ – самые тонкие в мире механические наручные часы, самые сложные настольные и наручные часы в истории современной России, а также знаковая коллекция антропоморфных ристмонов, включающая первые в мире наручные часы-автопортрет.

РАЗМЫШЛЕНИЕ О РОЖДЕНИИ ВРЕМЕНИ

ХОЛСТ, АКРИЛ, 100X100 CM

Картина «Размышление о рождении времени» – это попытка художника взглянуть на Вселенную и на создание часов через философию и естественную теологию.

Чайкин показывает себя как творца, создающего маленький новый мир. Его верстак делит полотно, словно горизонт делит небо и землю. Стол становится «небом», а шестерёнки, винты и мосты – Луной, Солнцем, звёздами и пролетающей кометой, как в гравюре Альбрехта Дюрера «Меланхолия I». Так художник подводит зрителя к образу четвёртого дня творения, когда вместе со светом родилось время и потекло по Божьему замыслу. На аукционе Phillips The Geneva Watch Auction: XXI, проходившем 10–11 мая 2024 года, этот автопортрет стал главной сенсацией: картину продали за 63 438 долларов – рекордную сумму для живописи Чайкина.



ПОДРОБНЕЕ
О КАРТИНЕ





2014
25

БОГИНЯ ТЕМПА

ХОЛСТ, АКРИЛ, 50X80 CM

Ироничный образ циферблата часов «Богиня Темпа» выполнен в изобретённом Константином Чайкиным, но пока ещё не реализованном в часах эротоморфном стиле.

Впрочем, этот образ вполне может трактоваться иначе: как новый вариант циферблата антропоморфного стиля, изначально задуманного Чайкиным для часов «Джокер». Верхний индикатор этого циферблата – указатель фаз Луны, ниже расположены дисковые указатели часов и минут, ещё ниже указатель даты и в самом низу секторный указатель дня недели. Авторский вариант картины «Богиня Темпа» был продан 1 сентября 2024 года на организованном в рамках выставки Geneva Watch Days благотворительном аукционе в пользу Женевской часовой школы (École D'horlogerie de Genève) за 20 000 швейцарских франков.



ПОДРОБНЕЕ
О КАРТИНЕ





3



20
✂
24

АВТОПОРТРЕТ

ХОЛСТ, АКРИЛ, 30Х30 СМ

Это авторская копия и третий автопортрет часовщика и изобретателя Константина Чайкина. Первый был создан в 2019 году для аукциона Only Watch – уникальные часы «Джокер Селфи».

Новый «Автопортрет» – уже не часы, а работа в живописной технике (холст, акрил). Чайкин написал её, вдохновившись знаменитым полотном классика немецкого романтизма Каспара Давида Фридриха «Странник над морем тумана» (1818). Персонаж картины стоит спиной к зрителю на вершине скалы у края пропасти. Однако решительная поза героя не оставляет сомнения в том, что он смотрит в будущее с надеждой и верой в свои силы. Так и на картине Чайкина. Мастер сидит за верстаком спиной к зрителю, но смотрит не на поверхность стола, где пока нет ни инструментов, ни деталей, а вперёд, в будущее. Все еще впереди: часовщик и изобретатель обдумывает планы и новые идеи.



ПОДРОБНЕЕ
О КАРТИНЕ





ОТ РАССВЕТА ДО ЗАКАТА

ДВП, АКРИЛ, 20Х40 СМ

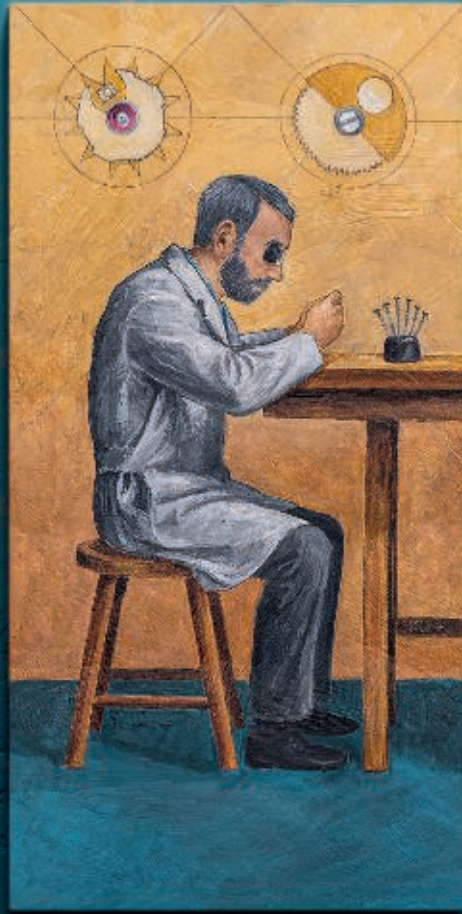
Автопортрет – посвящение ежедневной, почти монашеской работе часовщика. Фигура мастера, согнувшегося над крошечным механизмом, вписана между тёплым охристым фоном и холодным бирюзовым полом: линия, разделяющая мир мысли и материи.

Над головой – шестерёнчатое солнце рассвета и лунный диск заката; они замыкают круг суток, пока руки художника-инженера точат ещё одну рубиновую опору. Текстура мазков подчёркивает терпение. Это гимн упорству, дарующему время.



ПОДРОБНЕЕ
О КАРТИНЕ





АГАСФЕР

ХОЛСТ, АКРИЛ, 120X100 CM

В основе этой работы лежит предание о страннике, упомянутом в христианской традиции как образ человека, отторгнувшего Христа на пути к Голгофе. Услышав слова Христа: «Иди... пока Я не вернусь», он был обречён странствовать до Второго Пришествия.

Константин Чайкин передаёт этот образ через метафору часового механизма: шестерни и колёса становятся символом непрерывного пути, где каждый оборот – шаг к исполнению обещанного. Фигура, растворённая в переплетении деталей, олицетворяет человека, слитого с самим течением времени, не властного над его ритмом. Холодный блеск металлических деталей подчёркивает неизменность приговора, а замкнутая структура механизма – неотвратимость встречи с Христом. Картина превращает легенду в напоминание о словах Писания: «Время близко»...



ПОДРОБНЕЕ
О КАРТИНЕ





ОСЦИЛЛИЯ

ХОЛСТ, АКРИЛ, 60X80 CM

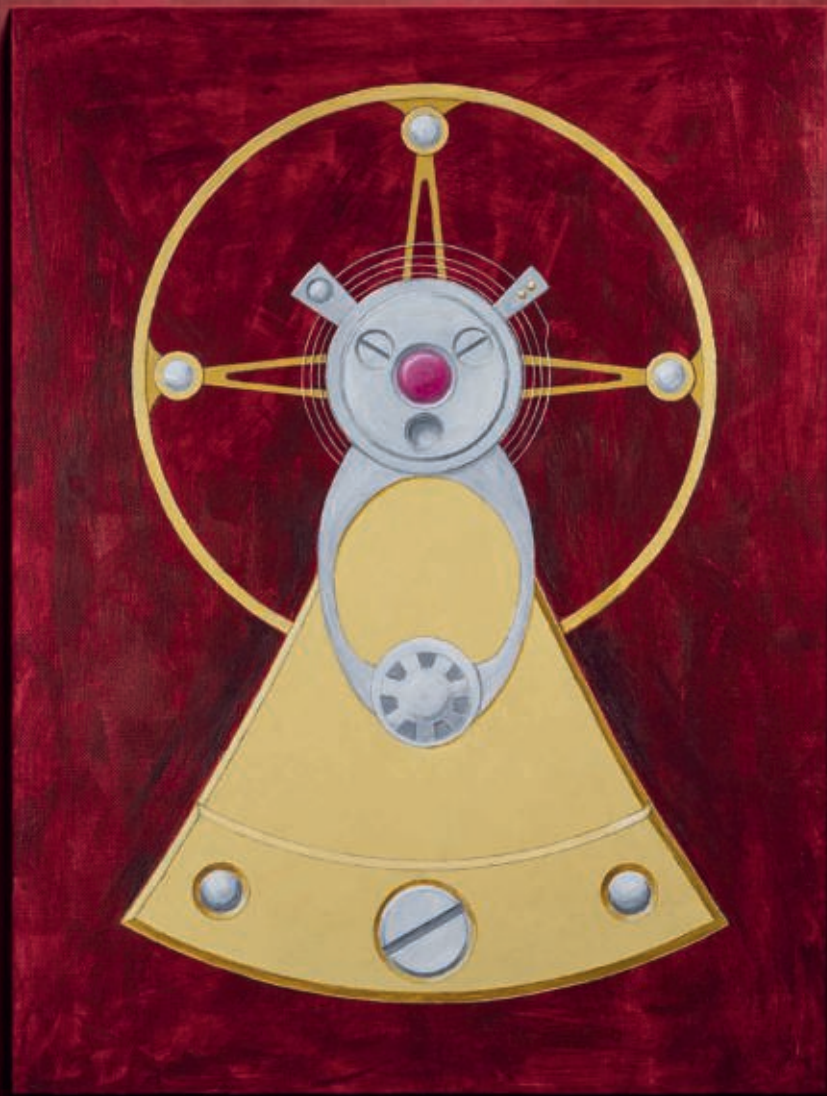
Одна из картин Константина Чайкина из цикла «Часодейные чаровницы», где он распространяет антропоморфный принцип на формы компонентов часового механизма.

Здесь автор использует фольклорный женский образ в форме балансового моста и баланса, где для обеспечения точности хода часов требуется идеально настроить колебания – осцилляции – баланса и спирали.



ПОДРОБНЕЕ
О КАРТИНЕ





ПЕСОЧНЫЙ ЧЕЛОВЕК

ХОЛСТ, АКРИЛ, 60X80 CM

В этой картине Константин Чайкин постарался передать то ощущение золотисто-песочного стиля отделки деталей циферблата и механизма часов «Песочный человек», которое подтолкнуло его к выбору такого названия.

Также в этом сюжете его привлекло взаимопроникновение различных культурных пластов: созданного Э. Т. А. Гоффманом романтического волшебного мира с персонажем новеллы «Песочный человек», который воплощён в часах коллекции «Ристмоны», и понятия «пески времени», обычно связанного с неостановимостью времени, истекающего, подобно песку в песочных часах.



ПОДРОБНЕЕ
О КАРТИНЕ





ОСЕНЬ

ХОЛСТ, АКРИЛ, 100X100 CM

В 2025 году мир будет отмечать 300-летие цикла Антонио Вивальди «Спор между Гармонией и Изобретением», в который входят знаменитые концерты «Времена года». Этот философский диалог между традицией и новаторством и сегодня остаётся источником вдохновения, находя отражение в творчестве Константина Чайкина – выдающегося современного мастера-изобретателя.

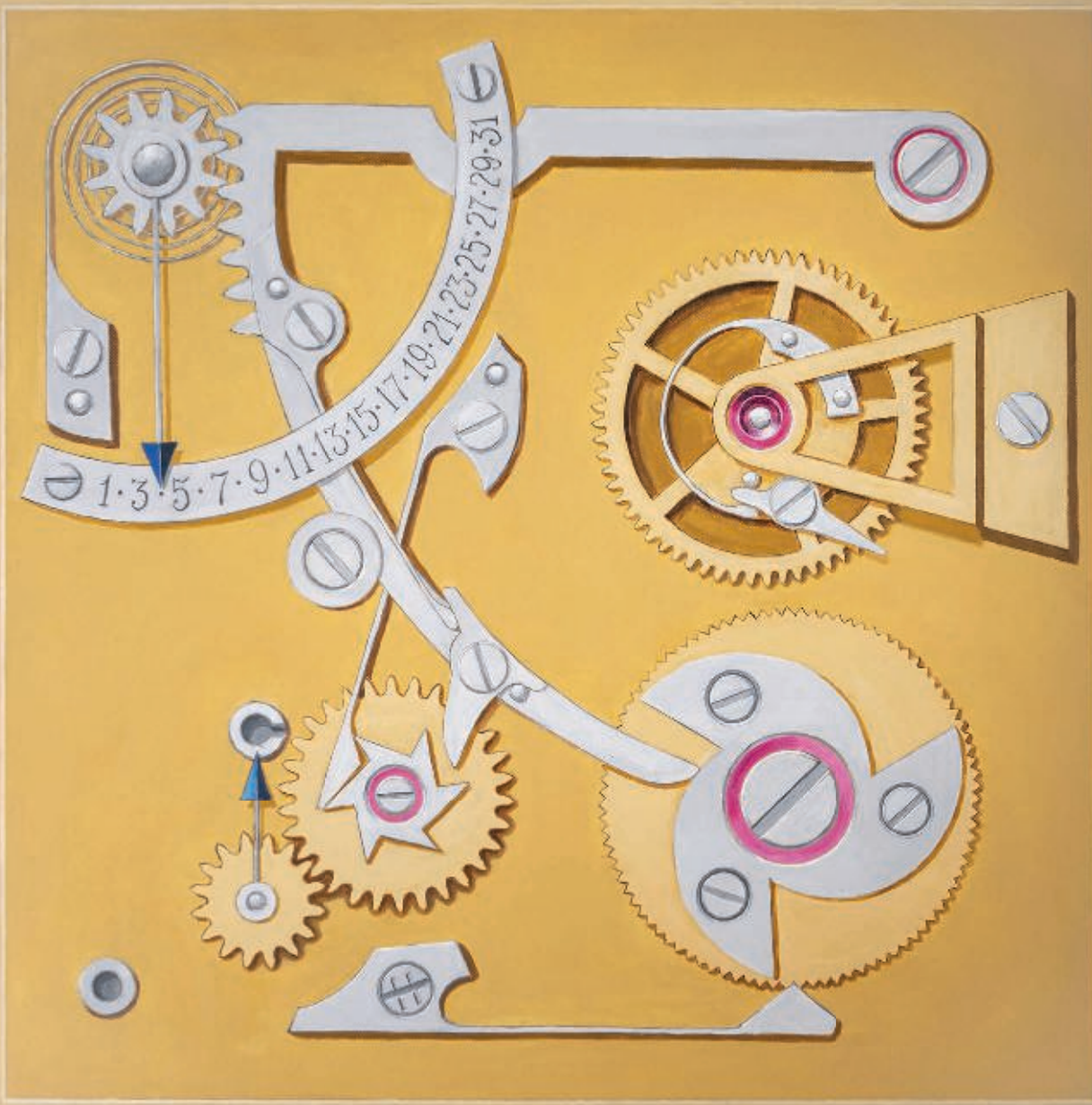
В 2019 году Чайкин подал заявку на патент конструкции вечного календаря, включающего четыре механизма, посвящённых временам года, с указателями месяцев и дат каждого сезона. В 2021 году он получил патент № 037160, планируя завершить работу к 2025-му, однако проект был отложен.

Сегодня мастер нашёл новый способ воплотить свою идею – в живописи. Картина «Осень», созданная Чайкиным, переносит изобретение в художественную плоскость. Тёплая палитра, в которой сочетаются золото и сталь с редкими проблесками рубинового сияния, передаёт атмосферу ранней осени: золотая листва, залитые солнцем дни и первые заморозки. Центральным образом картины стал календарный модуль «Осень» для часовой серии «Времена года».



ПОДРОБНЕЕ
О КАРТИНЕ





МОЙРА

ДВП, АКРИЛ, 40X40 CM

В этой картине Константин Чайкин обращается к образу древнегреческой богини судьбы, прядущей нить человеческой жизни. Сквозь язык часового искусства мастер переосмысляет миф, превращая фигуру женщины в схему циферблата, где каждый элемент механизма обретает символический смысл.

Полукруги небесных дуг, расписанные в голубых и лазурных тонах, – небесная шкала времени; золотистый центр, повторяющий изгибы тела, – олицетворение жизни и тепла; тёмно-синие сегменты внизу – пространство ночи и неизведанного. Цифры, вписанные в золотой обод, становятся делениями судьбы, неспешно измеряемыми Мойрой. Каждая линия соединяет механику часов с метафизикой человеческого существования. Картина объединяет эстетику мифа и точность инженерной мысли, напоминая, что время это и механизм, и история, которую прядёт сама жизнь.



ПОДРОБНЕЕ
О КАРТИНЕ





ВОЗМОЖНОСТЬ 2

ХОЛСТ, АКРИЛ, 60X60 CM

«Возможность» – лаконичная механическая композиция о скрытой силе зарождения. Две золотистые плоскости сходятся острым углом, образуя сакральный треугольник.

Внутри мерцает серебряный веер ретроградной шкалы; его волны напоминают нежную кожу, а синий луч стрелки скользит вниз к точке нуля, словно ожидание прикосновения. Над центром пылает рубиновый камень-сердцевина, удерживая напряжение между технической точностью и чувственным предчувствием нового цикла.



ПОДРОБНЕЕ
О КАРТИНЕ





ОДЕРЖИМЫЙ ВРЕМЕНЕМ

ХОЛСТ, АКРИЛ, 60X80 CM

Сюжет этой картины Константина Чайкина – модуль вымышленного часового механизма, выполненный в антропоморфном стиле. Единственное часовое колесо, установленное снаружи, притягивает к себе всё внимание – оно представляется глазом существа, сосредоточенного на размышлениях о времени.



ПОДРОБНЕЕ
О КАРТИНЕ





ПРИВЯЗАННОСТЬ

ДВП, АКРИЛ, 40X50 CM

В этой картине Константин Чайкин находит образ из часовой механики, который представляется ему необычной иллюстрацией привязанности как эмоционального понятия.

Разумеется, это лишь живописное иносказание, так как у чисто механической связи фузеи и заводного барабана посредством цепи Галля и взаимной привязанности матери и ребёнка слишком мало общего. Пожалуй, за исключением того факта, что фузея, цепная передача, используется часовщиками для выравнивания натяжения, передающегося от заводного барабана часовому механизму. Действительно, эмоциональная привязанность – хорошее средство от напряжённости в отношениях.



ПОДРОБНЕЕ
О КАРТИНЕ





БУКЕТ ВРЕМЕНИ

ДВП, АКРИЛ, 40X40 CM

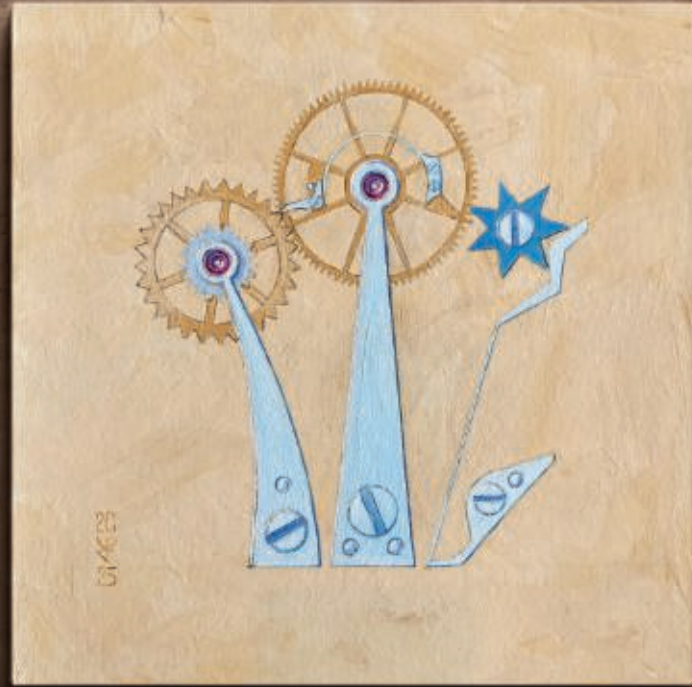
Картина превращает часовые детали в изящный флористический мотив: три голубых моста будто стебли поднимают рубиновые камни-цветы, а звёздчатое секундное колесо распускается сбоку, словно бутон астр.

На тёплом песочном фоне технические детали становятся живыми, напоминая о хрупкости мгновений и бесконечном круге механизма. Светлая палитра создаёт ощущение утреннего воздуха, где каждая секунда – свежий лепесток.



ПОДРОБНЕЕ
О КАРТИНЕ





014629

СЕДМИЦА

ХОЛСТ, АКРИЛ, 60X80 CM

Ироничный образ модуля часового механизма, выполненный в виде красавицы в развевающемся сарафане из цикла «Часодейные чаровницы».

Название «Седмица» – устаревшее понятие, которое означает «Семь дней недели» или просто «Неделя». Константин Чайкин обыгрывает этот смысл, изобразив в виде стилизованных рук персонажа изогнутые плоские пружины фиксатора семиконечной звёздочки, которая традиционно используется в часовом деле как часть механизма индикатора дня недели.



ПОДРОБНЕЕ
О КАРТИНЕ





ТАНЕЦ

ХОЛСТ, АКРИЛ, 40Х40 СМ

Хореография часового сердца. На теплом золотистом фоне колесо баланса и анкерное колесо стоят, как два партнёра-танцовщика на сцене.

Голубые стойки тела вытянуты, рубиновые камни вспыхивают глазами, тонкие элементы анкерной вилки соединяют их, будто рука в чувственном па. Каждый импульс пружины порождает новый шаг: баланс делает круг, анкер выбрасывает зубец, и пара вновь сходится в идеальном ритме. Механическая точность обернётся поэзией движения, превращая «тик-так» в вальс времени.



ПОДРОБНЕЕ
О КАРТИНЕ



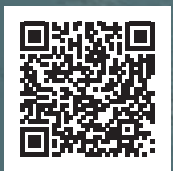


HAIRSPRINGER

ДВП, АКРИЛ, 30X40 CM

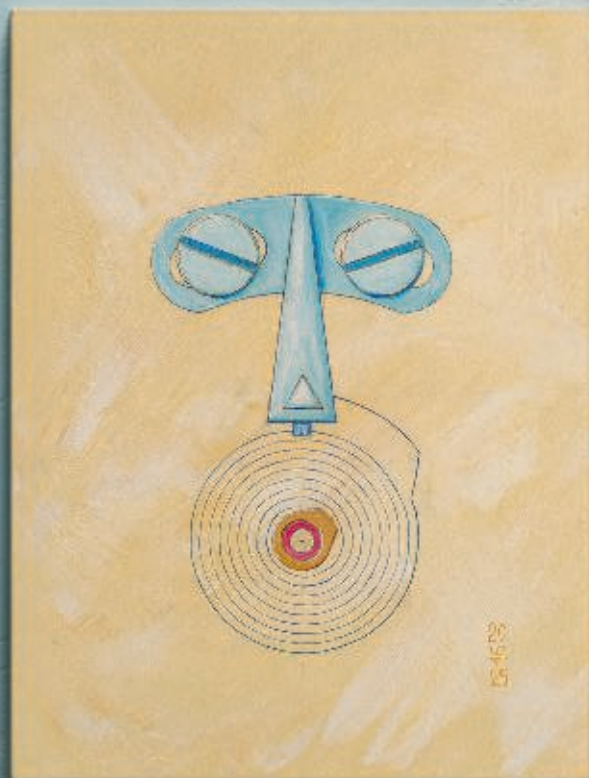
Чайкин вновь утверждает, что «линии механизма могут внезапно превратиться в контуры лица», а пружина – в живой изгиб, способный передать эмоцию.

Кружок рубинового подпятника в центре спирали становится зрачком и одновременно сердцевинкой часов, напоминая о хрупкой точке равновесия между точностью и чувством. Наделив самый деликатный узел хронометра человеческим выражением лица, художник «превращает инженерную идею в поэтический символ времени», наделяя механику характером. Бежевый фон, написанный лёгкими мазками, словно приглушает тиканье невидимого механизма. Он приглашает зрителя прислушаться к тому, о чём шепчет раскрученная спираль – о цикличности жизни и тихом дыхании времени.



ПОДРОБНЕЕ
О КАРТИНЕ





2014

НАСТАНЕТ ЧАС

ХОЛСТ, АКРИЛ, 40X40 CM

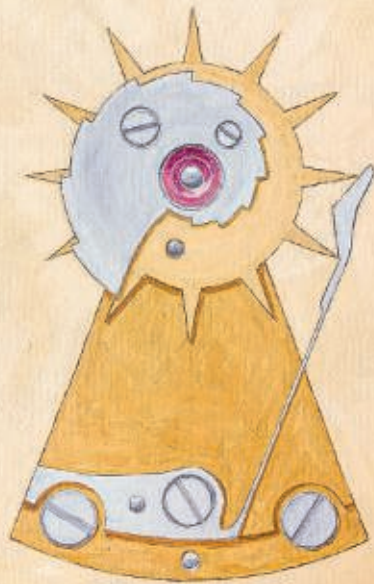
На холсте – автономный часовой модуль: латунная платина, стальные винты и пирамидальная база сцеплены в жёсткую конструкцию.

Подобно другим работам Константина Чайкина, картина превращает технический узел в одушевлённый образ, продолжая его серию антропоморфных модулей, где механика имеет свой характер и настроение. Вынесенное наружу зубчатое колесо с рубиновым центром служит фирменным «глазом» ристмона, концентрируя взгляд на течении времени. «Настанет час» – метафора неумолимого хода колеса судьбы, когда стрелоподобный рычаг опустится и Механический Страж напомнит нам о приближении своего мгновения.



ПОДРОБНЕЕ
О КАРТИНЕ





11
24

ОТ А ДО Я

ДВП, АКРИЛ, 40X40 СМ

Эта картина – часть визуальной интерпретации серии «Ристмоны» Константина Чайкина.

Визуальный алфавит, изображённый в улыбке центрального героя, символ принятия времени: от первой секунды до последней, с лёгкостью и даже радостью. Картина и есть путь восприятия: от начала до конца, от простого к сложному, от механики к эмоции. Это ироничный взгляд на инженерную логику, превращённую в язык общения.



ПОДРОБНЕЕ
О КАРТИНЕ





1829/13

ПОЖИРАТЕЛЬ ВРЕМЕНИ

ХОЛСТ, АКРИЛ, 60X60 CM

Жуткий образ, навеянный поиском автора новых вариантов дизайна часов коллекции «Ристмоны».

В качестве прообраза использовались лангольеры, пожиратели времени (или всей реальности) из одноимённой повести Стивена Кинга. В таком варианте исполнения часы вполне могут восприниматься как воплощение ужасов из ночных кошмаров... Или из фантазий Стивена Кинга.



ПОДРОБНЕЕ
О КАРТИНЕ



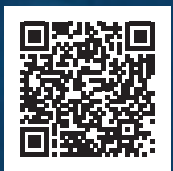


MARCH HAR. 1

ДВП, АКРИЛ, 30Х40 СМ

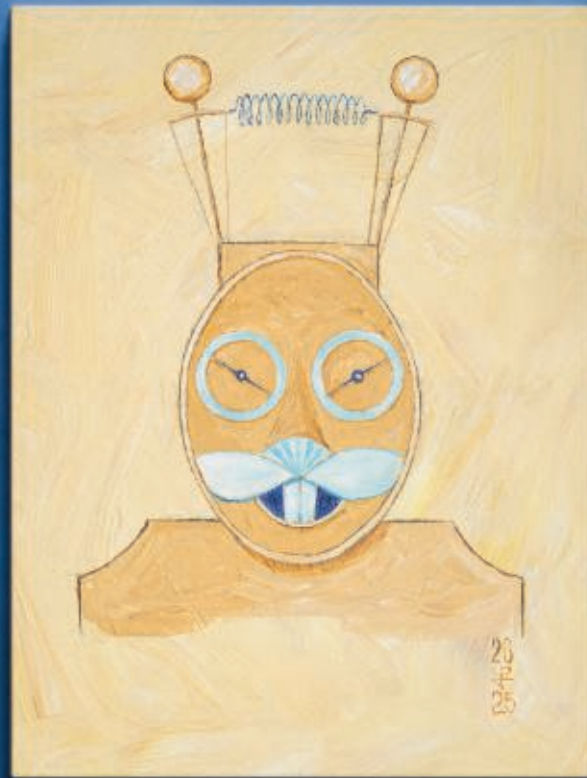
Картина «MARCH HAR.1» относится к серии художественных работ, посвящённых Чайкиным уникальному ристмону-трансформеру «Белый кролик». Многослойная смысловая композиция черпает вдохновение из двух ключевых источников. Первым является яркий персонаж британского писателя Льюиса Кэрролла, Мартовский заяц, с которым читатель знакомится в сцене безумного чаепития, устроенного Шляпником в сказке «Алиса в стране чудес».

Вторым стало изобретение часовщика-самоучки Джона Гаррисона, который сконструировал первый в мире морской хронометр. Гаррисон успел собрать несколько таких часов, и в основу полотна лег именно самый первый образец (1735), отличающийся овальным циферблатом и латунными стержнями с круглыми наконечниками на концах. Вместе эти элементы чрезвычайно напоминают заячью морду с ушами, что и было цепко подмечено автором картины. Даже в названии прослеживается параллель со старинным хронометрическим прибором. Таким образом, были связаны воедино один из лучших образцов мировой детской литературы и революционное хронометрическое устройство XVIII столетия.



ПОДРОБНЕЕ
О КАРТИНЕ





ДОДЕКА

ДВП, АКРИЛ, 30X40 CM

«Додека» – философский архетип времени, в котором механическая форма соединена с сакральной символикой. Центральный мотив картины – двенадцатизубая звезда, напоминающая и колесо механизма, и космический знак двенадцати часов, месяцев и созвездий. В этом сияющем образе техническое и мифическое переплетаются, превращая время в осязаемую метафору, где число становится легендой. Подобно «Седмице» или «Богине Темпа», «Додека» продолжает галерею символов времени Чайкина. Здесь, как и в «Сендмане» или «Одержимом временем», механика обретает философский смысл. Двенадцать лучей-зубьев восходят к античным представлениям о гармонии чисел: от пифагорейского додекаэдра до платоновской идеи идеальной формы, отражающей скрытую симметрию космоса и часов человеческой судьбы.



ПОДРОБНЕЕ
О КАРТИНЕ



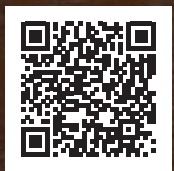


ЁЛКА 6

ХОЛСТ, АКРИЛ, 60Х60 СМ

Работа показывает, что символы, лишённые контекста, сохраняют узнаваемость даже в иной системе координат.

Конструкция из часовых деталей, создающая образ новогодней ёлки, говорит о том, что праздник это не только эмоция, но и повторяющаяся структура, выстроенная по законам времени. Здесь ёлка – не природный объект и не декоративный элемент, а собранный по принципу механизма артефакт, сближающий механику и ритуал.



ПОДРОБНЕЕ
О КАРТИНЕ





СОНЯ

ДВП, АКРИЛ, 30Х40 СМ

Этюд к серии «A Mad Tea-Party» отражает образ мышки Сони из «Алисы в стране чудес» и превращает привычного персонажа в метафору сна и механики. Художник соединяет живое и искусственное: округлая фигура напоминает корпус заводной игрушки, внутри которого — сложный механизм из шестеренок и винтов. С закрытыми глазами Соня словно продолжает дремать, но ее внутренняя машина не останавливается, работая вопреки покою.

Яркие акценты и условные формы создают ощущение сюрреалистического театра, где сказочные персонажи обретают новые, ироничные смыслы. «Соня» становится не просто иллюстрацией к известной сцене, а размышлением о времени, бессознательном и тонкой грани между реальностью и фантазией.



ПОДРОБНЕЕ
О КАРТИНЕ





МАСКА 2

ДВП, АКРИЛ, 30Х40 СМ

Веерообразная плата регулятора и набор винтов превращаются в строгий, почти тотемный лик, сохраняя металлическую фактуру бронзы на фоне теплой охры.

Два зубчатых колеса с розовыми рубиновыми подшипниками играют роль настороженных глаз, а голубой клин-«нос» со шлицевым винтом сверху напоминает восклицательный знак, соединяя точность регулировки и эмоциональную интонацию. Линия маленьких винтов-заклёпок по «лбу» задаёт дугу напряжения: маска будто колеблется между спокойствием и удивлением, демонстрируя диапазон человеческих эмоций.



ПОДРОБНЕЕ
О КАРТИНЕ









KONSTANTIN CHAYKIN

В первую очередь Константин Чайкин знаменит как автор шедевральных часовых арт-объектов, в которых реализованы сотни запатентованных инженерных решений.

Многие часы, как и картины, существуют исключительно в единственном экземпляре, что делает их действительно бесценными. Автор балансирует между технической точностью и образной выразительностью.

Черпая вдохновение в часовом искусстве, Чайкин раздвигает границы творчества и размышляет о Времени языком визуальных метафор. В этом разделе представлены уникальные хронометрические работы, являющиеся самостоятельной формой художественного высказывания.

СЕВЕРНАЯ ПАСХАЛИЯ

Часы «Северная Пасхалия» – уникальное произведение часового искусства, созданное в единственном экземпляре и посвящённое православной традиции Пасхи. Они автоматически определяют её дату в обоих календарных стилях, превращая строгую механику в поэтический ритуал времени.

Корпус повторяет величие Исаакиевского собора: колоннады из яшмы, серебряные капители и флорентийская мозаика создают ощущение музейного шедевра. Купол-яйцо, покрытый гильоше и горячей эмалью, символизирует воскресение и торжество жизни. Под ним – синяя лента-индикатор, показывающая время во всех часовых поясах России, как напоминание о пространстве и вечности. Механизм ручной работы с 16 сложными функциями – от турбийона до карты звёздного неба – объединяет инженерную виртуозность с художественным замыслом. Это не просто часы, а живая скульптура, в которой время это произведение искусства.



ПОДРОБНЕЕ
О ЧАСАХ





ЛУКОМОРЬЕ

Настольные часы «Лукоморье» родились в результате пяти лет кропотливого труда двух мастеров – Константина Чайкина и Ильгиза Фазулзянова. По композиции они – сказочный пейзаж, где могучее дерево с золотой цепью, украшенной традиционным славянским орнаментом, оживляет героев пушкинской поэмы «Руслан и Людмила».

На цепи ступает Кот Ученый, ставший механизмом с цепной графической цифровой индикацией часов – уникальным новшеством в мировой истории часового дела. Турбийон с фирменной кареткой, призмаграфический индикатор минут, дисковый указатель даты, дифференциальная система завода и вертикальный индикатор запаса хода – всё это собрано в сложнейшем механизме из 1119 компонентов. Декоративное исполнение – перегородчатая и выемчатая эмаль, ювелирная гравировка, глиптика и инкрустация, внимательные детали в орнаментах, оконных наличниках и домиках, вдохновлённых архитектурой и культурой разных регионов России. Эти часы не просто измеряют время – они переносят в мир русской сказки, где каждая деталь будто рассказывает свою историю. Такое сочетание инженерной сложности и декора позволяет назвать «Лукоморье» не просто часами, а осязаемым шедевром в миниатюре.



ПОДРОБНЕЕ
О ЧАСАХ

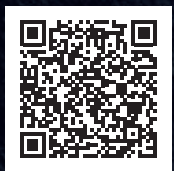




СИНЕМА

«Синема» – часы-кинопроектор, в которых мастерство часового дела сливается с магией кинематографа. В 2013 году на Baselworld Константин Чайкин представил поистине уникальную концепцию: микромеханическую анимацию внутри хронометра: маленький фильм о скачущей лошади оживает в окошке на циферблате.

Это дань уважения механизмам XIX века и Эдварду Мэйбриджу, чей зоопраксископ послужил вдохновением для создания модели. Корпус напоминает винтажную фотокамеру, а циферблат украшен гильоше и лаком, создавая атмосферу камерной страсти к движению и времени. Каждое нажатие кнопки запускает анимацию – мелькающие кадры лошади переносят владельца в начало эпохи кино, где техника это история, рассказанная через движение. В часах «Синема» механика и поэзия объединены: часы не просто считают мгновения, а превращают их в маленький моноспектакль.



ПОДРОБНЕЕ
О КАРТИНЕ

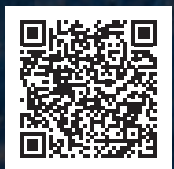




CARPE DIEM

Константин Чайкин искренне любит искусство, и наручные часы «Карпе Дием» стали данью его уважения и интереса к искусству позднего Ренессанса, в частности, популярным в XVII веке натюрмортам в жанре ванитас. Их отличительную черту – аллегорические атрибуты – часовщик превратил в механические функции.

Часы на малом циферблате отображает единственная стрелка, как в настольных ренессансных часах. На циферблате, как на троне, восседает античный бог времени Хронос с косой и песочными часами в руках. Это символы быстротечности человеческой жизни: ведь Carpe Diem переводится с латыни как «Лови момент!». Форму песочных часов Чайкин придумал изобретённому им оригинальному счетчику минут с системой шторок: благодаря им возникает правдоподобная иллюзия пересыпания песка из верхней колбы в нижнюю. В указателе дней недели мастер снова обратился к античности и обозначил дни символами небесных тел по гептаграмме времен Птолемея, где символ Солнца – воскресенье, Луны – понедельник, Марса – вторник и так далее.



ПОДРОБНЕЕ
О КАРТИНЕ





ЛУНОХОД ПРАЙМ

Луноход Прайм – это произведение, в котором часовое искусство соединяется с пластикой скульптуры и выразительностью живописи.

В центре циферблата расположена самая крупная и реалистичная модель Луны, когда-либо созданная для наручных часов. Она «списана» с реальной лунной поверхности, словно выточенной из света и тени. Золотые линии корпуса и концентрические дуги разметки напоминают обрамление картины, где каждая деталь становится мазком в космическом пейзаже.

Окошко даты, выполненное в эстетике научной фантастики, напоминает о круглых фарах советского лунохода. Сквозь прозрачные детали открывается сложный рельеф механизма, где зубчатые колёса, мосты и винты образуют графическую композицию. Здесь каждая линия и форма несёт функциональное значение, но вместе они воспринимаются как целостный художественный образ.



ПОДРОБНЕЕ
О КАРТИНЕ

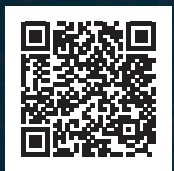




ДЖОКЕР СЕЛФИ

«Joker Selfie» – первые в мире часы-автопортрет, в которых Константин Чайкин изобразил самого себя через язык часового искусства. Облик модели хранит узнаваемые черты мастера: на правом глазу – символическая лупа как неотъемлемая часть образа часовщика.

Созданные в 2019 году для благотворительного аукциона Only Watch, они стали личной историей, заключённой в миниатюрную архитектуру механизма. Выразительный циферблат Ристмона с культовой джокер-индикацией превращает время в портрет. Скрытая индикация дней недели добавляет в серьёзный образ нотку самоиронии и тёплой открытости. Здесь техника и творчество неразделимы: сложный механизм работает в гармонии с художественным замыслом.



ПОДРОБНЕЕ
О ЧАСАХ





ДЖОКЕР КЛАССИК

«Joker Classic» – это произведение искусства в широком смысле слова, где границы между часовым мастерством и художественным высказыванием стираются. Это яркий художественный образ, в котором время оживает и обретает собственный характер. Их история началась в 2017 году, когда первая модель «Joker» мгновенно стала культовой и завоевала сердца коллекционеров по всему миру.

Антропоморфный циферблат с живыми «глазами» и улыбкой превращает часы в персонажа, способного выражать настроение. Символы карточных мастей на безеле, утончённые гильоше «Рисовое зерно» и «Парижская мостовая» – это художественные штрихи сродни деталям в живописи или скульптуре. Это часы-персонаж, который не просто отсчитывает минуты, а вступает в диалог со своим владельцем, делая время ценным и эмоциональным.



ПОДРОБНЕЕ
О КАРТИНЕ





KONSTANTIN CHAYKIN X BEHRENS KREMLIN EDITION

Модель создана Константином Чайкиным в коллаборации с китайской мануфактурой Behrens как художественный диалог двух культур. В основе – культовый образ Ристмона с «глазами»-индикаторами часов и минут.

В «улыбке», вместо привычных для Чайкина фаз Луны или дней недели, движется разработанная Behrens блуждающая секундная стрелка с наконечником в форме пики. Её плавый ход по дуге рта отсылает к вращению каменной жерновой мельницы ши мо, символа труда и ремесленной традиции в Китае. Корпус из серо-чёрного углеволоконного композита с красными прожилками перекликается с цветом кремлевской кладки, а красный ремешок и акценты циферблата усиливают ассоциацию с архитектурой и историей Кремля. Купольное сапфировое стекло открывает вид на устройство привода секундной стрелки, расположенное под «носом» персонажа, что подчеркивает техническую изобретательность модели.

Эти часы выпущены ограниченной серией и представлены эксклюзивно в новом бутике Константина Чайкина в ГУМе на третьей линии.



ПОДРОБНЕЕ
О КАРТИНЕ





KONSTANTIN CHAYKIN X LOUIS ERARD TIME-EATER

Модель создана Константином Чайкиным совместно со швейцарским брендом Louis Erard и вдохновлена образом «Пожирателя времени» из легенд и художественной фантастики.

На циферблате Ристмона – единственный «глаз»-индикатор часов в верхней части и зубастый «рот»-индикатор минут в нижней. Чёрные лучи внутри красного круга создают эффект зубастого оскала, а техника гильоше усиливает ощущение движения и поглощения времени. Контрастная цветовая палитра из красного, чёрного и серебристого подчеркивает графичность образа, делая его похожим на иллюстрацию из комикса или сюрреалистическую картину.

Часы Time-Eater – это арт-объект, в котором идея времени подана как визуальный образ, способный вызвать улыбку и одновременно напомнить о его неумолимом течении.



ПОДРОБНЕЕ
О КАРТИНЕ





